

# HAFİF DOLGU KÖR KALIP SİSTEMLERİ

DISPOSABLE FORMWORKS FOR LIGHTWEIGHT FILLINGS



 HIZLI / FAST

 KOLAY / EASY

 EKONOMİK / ECONOMICAL

SABİT  
/ FIXED

AYARLANABİLİR  
/ ADJUSTABLE



ABS LEVEL

ABS PLUS

## ABS HAFİF DOLGU KÖR KALIPLARI / ABS DISPOSABLE FORMWORKS FOR LIGHTWEIGHT FILLINGS



ABS Plus

### ABS HAFİF DOLGU KÖR KALIPLARI

ABS Hafif Dolgu Kör Kalıpları, geri dönüşümlü plastikten imal edilen tek kullanımlık beton kalıplarıdır. Her türlü yapıda 300 cm'ye kadar betonarme yükseltilmiş döşemeler oluşturulmasını ve böylece hızlı, kolay ve ekonomik bir şekilde dolgu yapılmasını sağlarlar.

ABS Hafif Dolgu Kör Kalıplarının bazı kullanım alanları; katta hafif dolgu, düşük döşeme dolgusu, peyzaj dolgusu, ters kiriş dolgusu, temel pabuçları arasında dolgu, otopark rampası, havuz etrafında döşeme dolgusu, asansör holü dolgusu ve subasman yapımı.

### ABS DISPOSABLE FORMWORKS FOR LIGHTWEIGHT FILLINGS

ABS disposable formworks are concrete shaping structures made of recycled plastic that are used only once. They are also called permanent formworks or void formers. They help to create reinforced concrete raised floors as high as 300 cm in any structure. Reinforced concrete raised floors are constructed faster and easier, are lighter weight and are more economical than conventional filling applications.

ABS disposable formworks are used for any sort of lightweight filling application. Some areas of use are; sunken slab filling, landscape filling to create a hard surface, inverted beam filling, filling between foundation footings, carpark ramp, pool deck filling, elevator hallway filling and crawlspace construction.

In addition, reinforced concrete raised floors created with disposable formworks can be used instead of modular raised floors by adding a grid of simple junction boxes to the system.



ABS Level

## AVANTAJLAR / ADVANTAGES


**EN HAFİF DOLGU**  
 THE LIGHTEST SOLUTION

Yapıya dolgu yüksekliğinden bağımsız olarak sadece kaplama betonu kadar ilave ağırlık yüklenir.

Regardless of the height, only the weight of the topping concrete is added to the structure.


**LOJİSTİK KOLAYLIĞI**  
 EASE OF LOGISTICS

Benzersiz lojistik ve nakliye tasarrufu; örneğin, 100 cm'lik dolguda 50 kamyonluk dolgu malzemesi yerine 1 kamyon kör kalıp yeterlidir.

Unmatched logistical advantage; a sample height of 100 cm could be filled with only 1 truck of disposable formwork where any other alternative filling material would require 50 trucks!


**YÜKSEK YÜK TAŞIMA**  
 HIGH LOAD BEARING

Yüzlerce kolon, kemer ve kubbe sayesinde oluşturulan betonarme yükseltilmiş döşeme çok yüksek bir yük taşıma kapasitesine sahiptir.

Through the creation of hundreds of columns, arches and domes, the reinforced concrete raised floor has a very high load bearing capacity.


**İNŞAAT SÜRESİNDE KISALMA**  
 REDUCED CONSTRUCTION TIME

Üst katlardaki inşaat devam ederken dolgunun yapılmasına imkan tanır, dolayısı ile ciddi anlamda inşaat süresinde kısalma sağlar.

Construction activities on upper floors can continue without waiting for the filling application below since the filling application can be done at any time - saving very valuable construction time.


**DÖŞEME ALTI BOŞLUĞU**  
 VOID SPACE CREATION

Oluşturulan döşeme altı boşluğundan her türlü tesisat (elektrik, mekanik vb.) geçirilebilir; kolonlar arasındaki net açıklık 59 cm'dir.

The void space that gets created can be used for installations (electrical, mechanical, etc.) to pass through; columns have a net opening of 59 cm.


**HIZLI VE KOLAY**  
 FAST AND EASY

Kör kalıpların kurulumu uzmanlık gerektirmez; son derece kolay ve hızlı yerleştirilirler.

The installation does not require any skilled labor; it can be done very fast and easy.


**RAMPA YAPIMI**  
 RAMP CREATION

İstenilen boyda kesilebilen PVC kolonlar sayesinde her türlü kademe rampa yapılabilir.

PVC pipes can be cut at any size needed to create a ramp.


**KESİNTİSİZ BETON YÜZEYİ**  
 COUNTINIOUS CONCRETE SURFACE

Oluşturulan yüzey beton olduğu için üzerine daha sonra serbestçe her türlü zemin kaplaması yapılabilir.

Any sort of covering application can be applied on the concrete surface very easily.


**ISI VE SES İZOLASYONU**  
 HEAT AND SOUND INSULATION

Oluşturulan döşeme altı hava boşluğu ısı ve ses izolasyonu sağlar.

The void space that gets created provides heat and sound insulation.


**RADON VE NEM BARIYERİ**  
 RADON AND DAMP BARRIER

Toprak altında kalan kotlarda doğal havalandırma sağlanırsa radon gazını uzaklaştırır, nem ve rutubet oluşumunu engeller.

If used above foundations and properly ventilated, it is the most economical and safest way for removing radon gas, humidity and damp from living quarters.


**BÖLME DUVAR YAPIMI**  
 SEPARATOR WALL CONSTRUCTION

Oluşturulan beton yüzeye direkt olarak tuğla-gazbeton-alçıpan vb. bölme duvar oluşturulabilir.

Separator walls can be constructed directly on the newly created concrete surface.


**ÇEVRESEL FAYDA**  
 ENVIRONMENTAL VALUE

Geri dönüşümlü malzemeden üretilen kör kalıplar projelere LEED sertifikası puanı kazandırır.

Because the disposable formworks are made of recycled PP they help to gain considerable LEED certificate points.

**ABS LEVEL****YÜKSEKLİĞİ SABİT (5, 10, 15 cm)**  
FIXED HEIGHT(5, 10, 15 cm)**ABS LEVEL | YÜKSEKLİĞİ SABİT HAFİF DOLGU KÖR KALIPLARI (5, 10, 15 cm)**

ABS Kör Kalıplarının 5, 10 ve 15 cm sabit yüksekliklerdeki 'Level' serisi ile ticari veya endüstriyel yapılarda betonarme yükseltilmiş döşemeler hızlı, kolay ve son derece ekonomik bir şekilde oluşturulabilir. Kalıplar içinden özellikle kablo tavası ve/veya sıhhi tesisat boruları geçirilebilecek şekilde tasarlanmıştır.

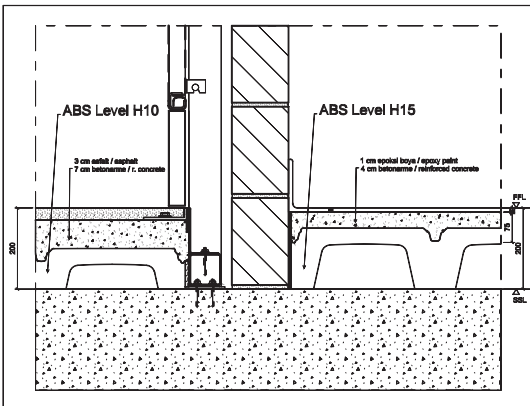
Sistem metal ayaklı tüm modüler yükseltilmiş döşemelere alternatif olarak kullanılabilmesi gibi normalde 8-10 cm kuru şap ile doldurulacak her ticari alan 'ABS Level' kör kalıpları ve batı kapakları kullanılarak betonarme yükseltilmiş döşeme haline getirilebilir ve modüler yükseltilmiş döşeme gibi kullanılabilir. Bu sayede normalde kaybedilecek hacim, yapının kullanım alanına dahil edilerek özellikle elektrik ve diğer tesisat geçişlerinde değerlendirilebilir.

**ABS LEVEL | FIXED HEIGHT DISPOSABLE FORMWORKS FOR LIGHTWEIGHT FILLINGS (5, 10, 15 cm)**

'Level' series of ABS Disposable Formworks made of recycled plastic with fixed heights of 5, 10 and 15 cm is used to create reinforced concrete raised floors in commercial or industrial structures quickly, easily and extremely economically. The formworks are specifically designed to allow cable trays and/or plumbing pipes to pass through.

The system can be used as an alternative to all modular raised floors applications with metal pedestals. In addition, each commercial area to be filled with 8-10 cm dry screed can be converted to a reinforced concrete raised floor using ABS Level disposable formworks and junction boxes. The volume that normally would have been lost, can now be used to pass through electrical as well as mechanical installations increasing the total usage area of the building.

- 1) ABS Level - H5 (2 adet = 1 m<sup>2</sup> / 2 pcs = 1 m<sup>2</sup>)
- 2) ABS Level - H10 (2 adet = 1 m<sup>2</sup> / 2 pcs = 1 m<sup>2</sup>)
- 3) ABS Level - H15 (2 adet = 1 m<sup>2</sup> / 2 pcs = 1 m<sup>2</sup>)



Örnek Uygulama Kesiti  
Sample Cross Section



ABS Level - H5  
ABS Level - H5

**ABS PLUS****YÜKSEKLİĞİ AYARLANABİLİR (20 cm - 300 cm)**  
ADJUSTABLE HEIGHT (20 cm - 300 cm)**ABS PLUS | YÜKSEKLİĞİ AYARLANABİLİR HAFİF DOLGU KÖR KALIP SİSTEMİ (20 cm - 300 cm)**

ABS Plus, geri dönüşümlü plastikten imal edilen yüksekliği ayarlanabilir tek kullanımlık beton kalıp sistemidir. Her türlü yapıda 300 cm'ye kadar betonarme yükseltilmiş döşemeler oluşturulmasını ve böylece hafif, hızlı, kolay ve ekonomik bir şekilde dolgu yapılmasını sağlar.

ABS Plus sisteminin yüksekliği, PVC boruların önceden projeye göre kesilerek sahaya getirilmesi veya boy olarak sahaya indirilen boruların ihtiyaca göre yerinde kesilmesi ile ayarlanır. Benzerlerine kıyasla sistemin m<sup>2</sup>'de 2 ayağı vardır, dolayısı ile aşağıdaki avantajlarına ilaveten uygulama kolaylığı, beton ve demir tasarrufu da sağlar.

**ABS PLUS | ADJUSTABLE HEIGHT DISPOSABLE FORMWORK SYSTEM FOR LIGHTWEIGHT FILLINGS(20 cm - 300 cm)**

ABS Plus is a height adjustable disposable concrete formwork system made of recycled plastic. The system creates reinforced concrete raised floors up to 300 cm thus providing a light, fast, easy and economical filling in any structure.

The height of the ABS Plus system is adjusted by cutting the PVC pipes in advance according to the project requirements or by cutting standard length pipes on site according to actual needs. Compared to similar systems, ABS Plus system consists of 2 legs per m<sup>2</sup>, which in addition to the following advantages, provides additional ease of application, concrete and steel savings.

**1) ABS Plus - Kılavuz (Projeye göre m<sup>2</sup>'de en az 2 en fazla 4 adet)**

ABS Plus - Spacer (min. 2 max. 4 pcs per m<sup>2</sup> depending on the project)

**2) ABS Plus - Taban (2 adet = 1 m<sup>2</sup>, H 2,5 cm)**

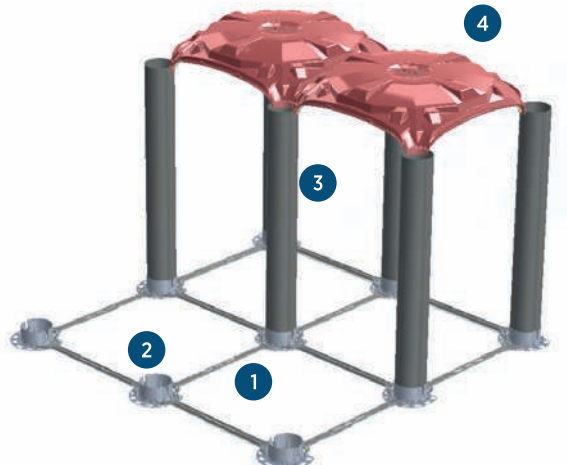
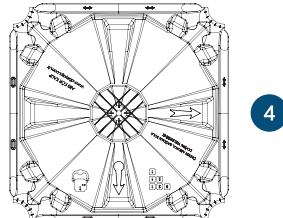
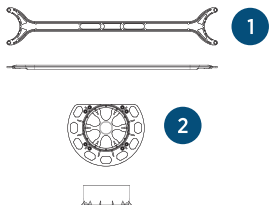
ABS Plus - Base (2 pcs = 1 m<sup>2</sup>, Ø125)

**3) PVC Boru Ø125 (Projeye uygun uzunlukta kesilmiş 2 adet = 1 m<sup>2</sup>)**

PVC Pipe Ø125 (cut to the required heights by the project, 2 pcs = 1 m<sup>2</sup>)

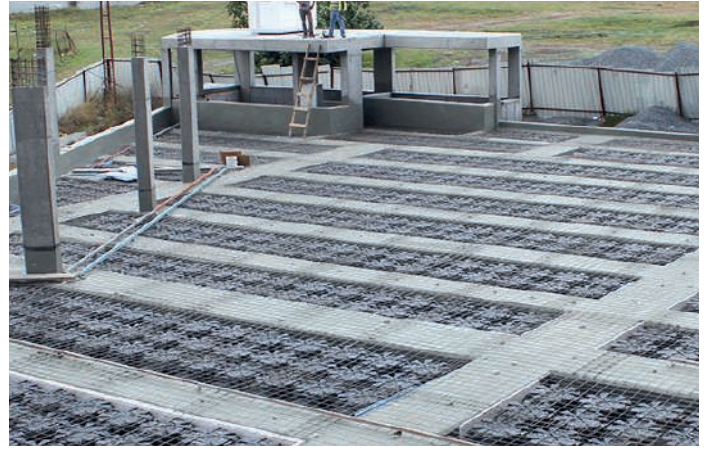
**4) ABS Plus - H15 Kubbe (2 adet = 1 m<sup>2</sup>)**

ABS Plus - H15 Dome (2 pcs = 1 m<sup>2</sup>)



## KULLANIM ALANLARI / APPLICATIONS

<b>Katta Hafif Dolgu</b> Lightweight Filling on Floor	<b>Düşük Döşeme Dolgusu</b> Sunken Slab Filling	<b>Peyzaj Dolgusu</b> Landscape Filling
<b>Ters Kiriş Dolgusu</b> Inverted Beam Filling	<b>Temel Üzerinde Dolgu</b> Filling Above Foundation	<b>Otopark Rampası</b> Carpark Ramp
<b>Havuz Etrafında Dolgu</b> Pool Deck Filling	<b>Asansör Önü Dolgusu</b> Elevator Hallway Filling	<b>Subasman Yapımı</b> Crawspace Construction



## REFERANS KULLANIM ALANLARI / REFERENCE APPLICATIONS

### PEYZAJ DOLGUSU LANDSCAPE FILLING

<b>PROJE</b> PROJECT	: AND Pastel AND Pastel
<b>YER</b> LOCATION	: Kartal, İstanbul Istanbul, Turkey
<b>ÜRÜN</b> PRODUCT	: ABS Plus, değişen yükseklikler ABS Plus, variable heights
<b>UYGULAMA</b> APPLICATION	: Otopark döşemesi üzerinde sert zemin oluşturmak için hafif dolgu uygulaması Lightweight filling application above the carpark slab to construct a concrete surface



## REFERANS KULLANIM ALANLARI / REFERENCE APPLICATIONS

### KATTA HAFİF DOLGU LIGHTWEIGHT FILLING ON FLOOR

- PROJE** : Şaşkınbakkal Konut  
PROJECT : Şaşkınbakkal Residence
- YER** : Kadıköy, İstanbul  
LOCATION : Istanbul, Turkey
- ÜRÜN** : ABS Plus H235 cm  
PRODUCT : ABS Plus H235 cm
- UYGULAMA** : Otopark döşemesi üzerinde sert zemin oluşturmak  
APPLICATION : Lightweight filling application above the carpark slab to construct a concrete surface





## REFERANS KULLANIM ALANLARI / REFERENCE APPLICATIONS

### KATTA HAFİF DOLGU LIGHTWEIGHT FILLING ON FLOOR

**PROJE** : Tekinalp Sitesi  
PROJECT : Tekinalp Residence

**YER** : Kadıköy, İstanbul  
LOCATION : Istanbul, Turkey

**ÜRÜN** : ABS Plus H50 cm  
PRODUCT : ABS Plus H50 cm

**UYGULAMA** : Otopark döşemesi üzerinde ve yüzme havuzu  
APPLICATION : etrafında sert zemin oluşturmak için hafif dolgu uygulaması  
Lightweight filling application above the carpark slab and around the swimming pool to construct a concrete surface



## REFERANS KULLANIM ALANLARI / REFERENCE APPLICATIONS

### KATTA HAFİF DOLGU LIGHTWEIGHT FILLING ON FLOOR

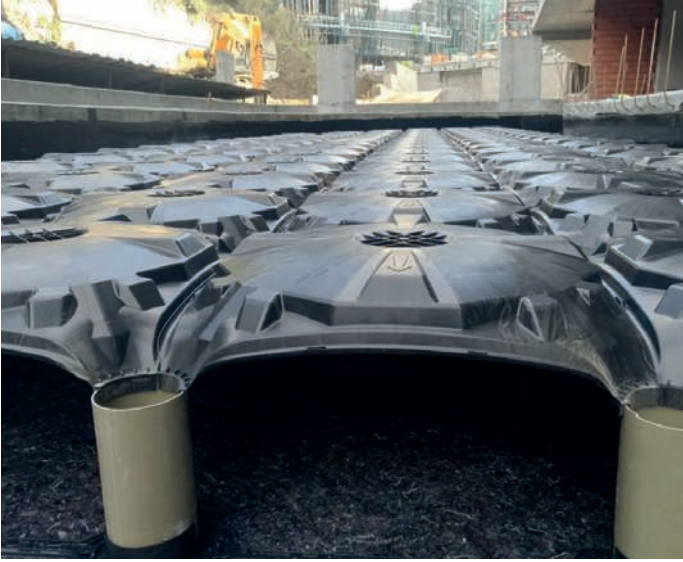
- PROJE** : Metro City Batumi  
**PROJECT** : Metro City Batumi
- YER** : Batum, Gürcistan  
**LOCATION** : Batumi, Georgia
- ÜRÜN** : Kör Kalıp H250  
**PRODUCT** : Disposable Formwork H250
- UYGULAMA** : Kat döşemesi üzerinde ve yüzme havuzu etrafında  
**APPLICATION** : sert zemin oluşturmak için hafif dolgu uygulaması  
Lightweight filling application above a regular floor slab and around the swimming pool to construct a concrete surface



## REFERANS KULLANIM ALANLARI / REFERENCE APPLICATIONS

### OTOPARK RAMPASI CARPARK RAMP

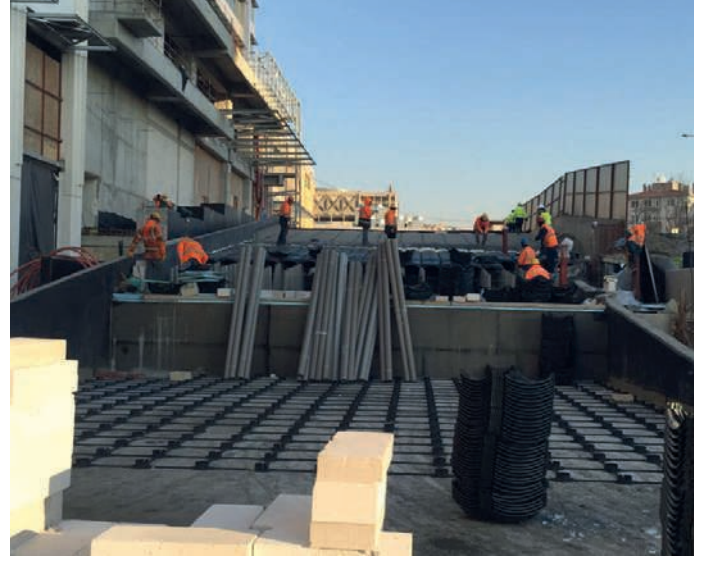
<b>PROJE</b> PROJECT	: Vadikoru İstanbul Vadikoru Istanbul
<b>YER</b> LOCATION	: Eyüp, İstanbul Istanbul, Turkey
<b>ÜRÜN</b> PRODUCT	: ABS Plus, değişen yükseklikler ABS Plus, variable heights
<b>UYGULAMA</b> APPLICATION	: Otopark döşemesi üzerinde otopark rampası yapımı Carpark ramp construction above carpark floor slab



## REFERANS KULLANIM ALANLARI / REFERENCE APPLICATIONS

### OTOPARK RAMPASI CARPARK RAMP

<b>PROJE</b> PROJECT	<b>:</b> Emaar Square AVM Emaar Square Shopping Mall
<b>YER</b> LOCATION	<b>:</b> Üsküdar, İstanbul Istanbul, Turkey
<b>ÜRÜN</b> PRODUCT	<b>:</b> Kör Kalıp, değişen yükseklikler Disposable Formwork, variable heights
<b>UYGULAMA</b> APPLICATION	<b>:</b> Kademeli otopark döşemesi üzerinde otopark rampası yapımı Carpark ramp construction above gradual carpark floor slab



## REFERANS KULLANIM ALANLARI / REFERENCE APPLICATIONS

### TERS KİRİŞ DOLGUSU INVERTED BEAM FILLING

<b>PROJE</b> PROJECT	: IC İÇTAŞ Genel Merkez IC İÇTAŞ Head Quarters
<b>YER</b> LOCATION	: Sarıyer, İstanbul Istanbul, Turkey
<b>ÜRÜN</b> PRODUCT	: Kör Kalıp H50 Disposable Formwork H50
<b>UYGULAMA</b> APPLICATION	: Teras katında ters kiriş dolgusu Inverted beam filling on terrace floor



## REFERANS KULLANIM ALANLARI / REFERENCE APPLICATIONS

### PEYZAJ DOLGUSU LANDSCAPE FILLING

**PROJE** : Emaar Square AVM  
**PROJECT** : Emaar Square Shopping Mall

**YER** : Üsküdar, İstanbul  
**LOCATION** : Istanbul, Turkey

**ÜRÜN** : Kôr Kalıp H15  
**PRODUCT** : Disposable Formwork H15

**UYGULAMA** : Podyum katı üzerinde sert zemin oluşturmak için hafif peyzaj dolgu uygulaması  
**APPLICATION** : Lightweight landscape filling application above podium floor to construct a concrete surface



## REFERANS KULLANIM ALANLARI / REFERENCE APPLICATIONS

### PEYZAJ DOLGUSU LANDSCAPE FILLING

- PROJE** : Gaziantep Iconova  
PROJECT : Gaziantep Iconova
- YER** : Merkez, Gaziantep  
LOCATION : Gaziantep, Turkey
- ÜRÜN** : ABS Plus H50 cm  
PRODUCT : ABS Plus H50 cm
- UYGULAMA** : Podyum katı üzerinde sert zemin oluşturmak için hafif peyzaj dolgu uygulaması  
APPLICATION : Lightweight landscape filling application above podium floor to construct a concrete surface



## REFERANS KULLANIM ALANLARI / REFERENCE APPLICATIONS

### TEMEL ÜZERİNDE DOLGU FILLING ABOVE FOUNDATION

- PROJE** : İstanbul Tower  
**PROJECT** : İstanbul Tower
- YER** : Beşiktaş, İstanbul  
**LOCATION** : İstanbul, Turkey
- ÜRÜN** : Kör Kalıp H120 cm  
**PRODUCT** : Disposable Formwork H120 cm
- UYGULAMA** : Radye temel üzerinde temel pabuçları arasında  
**APPLICATION** : Filling application between the foundation footings  
above raft foundation





## REFERANS KULLANIM ALANLARI / REFERENCE APPLICATIONS

### TEMEL ÜZERİNDE DOLGU FILLING ABOVE FOUNDATION

<b>PROJE</b> PROJECT	: Borusan Oto Borusan Oto
<b>YER</b> LOCATION	: Sancaktepe, İstanbul Istanbul, Turkey
<b>ÜRÜN</b> PRODUCT	: Kör Kalıp H80 Disposable Formwork H80
<b>UYGULAMA</b> APPLICATION	: Radye temel üzerinde temel pabuçları arasında dolgu uygulaması Filling application between the foundation footings above raft foundation



## REFERANS KULLANIM ALANLARI / REFERENCE APPLICATIONS

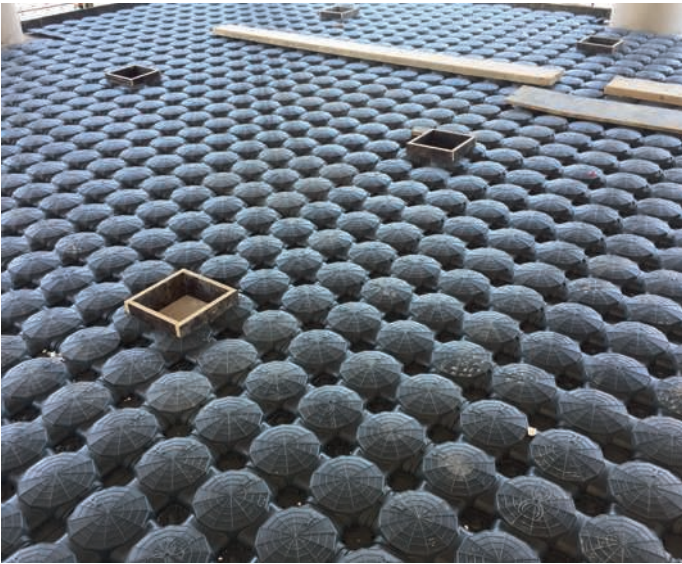
### BETONARME YÜKSELTİLMİŞ DÖŞEME REINFORCED CONCRETE RAISED FLOORS

**PROJE** : Centrum Kozyatağı  
**PROJECT** : Centrum Kozyatağı

**YER** : Kadıköy, İstanbul  
**LOCATION** : Istanbul, Turkey

**ÜRÜN** : Kör Kalıp H5 cm  
**PRODUCT** : Disposable Formwork H5 cm

**UYGULAMA** : Buat kapağı kullanılarak içinden tesisat da  
**APPLICATION** : geçirilebilen betonarme yükseltmiş döşeme uygulaması  
Reinforced concrete raised floor application that allows installations to pass underneath the surface via junction boxes



## REFERANS KULLANIM ALANLARI / REFERENCE APPLICATIONS

### BETONARME YÜKSELTİLMİŞ DÖŞEME REINFORCED CONCRETE RAISED FLOORS

<b>PROJE</b> PROJECT	: Lapishan Lapishan
<b>YER</b> LOCATION	: Kartal, İstanbul Istanbul, Turkey
<b>ÜRÜN</b> PRODUCT	: Kör Kalıp H10 cm Disposable Formwork H10 cm
<b>UYGULAMA</b> APPLICATION	: <b>Buat kapağı kullanılarak içinden tesisat da geçirilebilen betonarme yükseltmiş döşeme uygulaması</b> Reinforced concrete raised floor application that allows installations to pass underneath the surface via junction boxes



## REFERANS KULLANIM ALANLARI / REFERENCE APPLICATIONS

### BETONARME YÜKSELTİLMİŞ DÖŞEME REINFORCED CONCRETE RAISED FLOORS

- PROJE** : Rönesans Biz Plaza  
PROJECT : Rönesans Biz Plaza
- YER** : Maltepe, İstanbul  
LOCATION : Istanbul, Turkey
- ÜRÜN** : Kör Kalıp H15 cm  
PRODUCT : Disposable Formwork H15 cm
- UYGULAMA** : **Buat kapağı kullanılarak içinden tesisat da geçirilebilen betonarme yükseltilmiş döşeme uygulaması**  
APPLICATION : Reinforced concrete raised floor application that allows installations to pass underneath the surface via junction boxes



## REFERANS KULLANIM ALANLARI / REFERENCE APPLICATIONS

### BETONARME YÜKSELTİLMİŞ DÖŞEME REINFORCED CONCRETE RAISED FLOORS

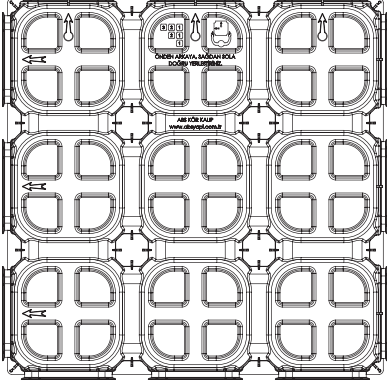
<b>PROJE</b> PROJECT	: <b>Gazete Binası</b> Newspaper Building
<b>YER</b> LOCATION	: <b>Merkez, Ankara</b> Ankara, Turkey
<b>ÜRÜN</b> PRODUCT	: <b>Kör Kalıp H15</b> Disposable Formwork H15
<b>UYGULAMA</b> APPLICATION	: <b>Busbar da geçirilebilmesi için modüler ve betonarme yükseltilmiş döşemelerinin birlikte uygulanması</b> Modular and reinforced concrete raised floor applications used together in order to allow busbar usage



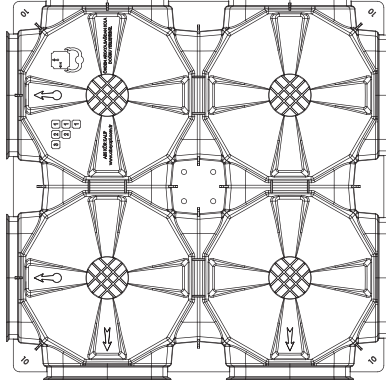
## ABS LEVEL

TEKNİK BİLGİ FÖYÜ  
TECHNICAL DATA

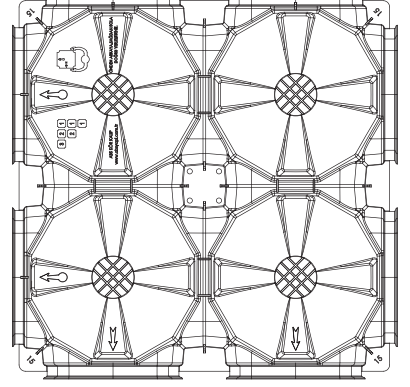
## ABS Level - H5



## ABS Level - H10



## ABS Level - H15



## Ebatlar / Dimensions

2 kalıp = 1 m<sup>2</sup> / 2 formworks per m<sup>2</sup>  
Her kalıp 9 kubbe / 9 domes per formwork  
71 x 71 x 5 cm  
1,78 kg/adet / pcs

2 kalıp = 1 m<sup>2</sup> / 2 formworks per m<sup>2</sup>  
Her kalıp 4 kubbe / 4 domes per formwork  
71 x 71 x 10 cm  
1,96 kg/adet / pcs

2 kalıp = 1 m<sup>2</sup> / 2 formworks per m<sup>2</sup>  
Her kalıp 4 kubbe / 4 domes per formwork  
71 x 71 x 15 cm  
2,16 kg/adet / pcs

## Net kemer açıklığı / Net arch opening

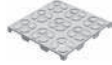
16 cm genişlik / width  
4 cm yükseklik / height

23 cm genişlik / width  
6 cm yükseklik / height

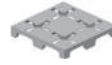
25 cm genişlik / width  
11 cm yükseklik / height

## Beton tüketim / Concrete consumption

0,010 (m<sup>3</sup>/m<sup>2</sup>)



0,022 (m<sup>3</sup>/m<sup>2</sup>)



0,025 (m<sup>3</sup>/m<sup>2</sup>)



## Palet ebatları / Pallet dimensions

75 x 150 x 255 cm

75 x 150 x 260 cm

75 x 150 x 265 cm

## Palet başına adet ve kapladığı alan / Pieces per pallet and area covered

180 adet ve 90 m<sup>2</sup> / 180 pcs and 90 m<sup>2</sup>

180 adet ve 90 m<sup>2</sup> / 180 pcs and 90 m<sup>2</sup>

180 adet ve 90 m<sup>2</sup> / 180 pcs and 90 m<sup>2</sup>

## Palet ağırlığı / Pallet weight

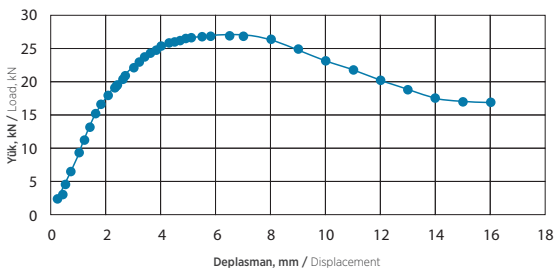
320 kg

353 kg

389 kg

Malzeme: Geri dönüşümlü PP / Material: recycled PP

Uygulama hızı: Dikdörtgen bir alanda 100 m<sup>2</sup> adam-saat / Application speed: 100 m<sup>2</sup>/man-hour on a rectangular area

KALIP YÜKLEME RAPORU /  
FORMWORK LOAD BEARING REPORT

Numune No Sample No	Numune Bilgisi Sample Type	Numune Boyutları (mm) Sample Size	Plaka Boyutları (mm) Plate Size	Maksimum Yük Maximum Size	
				(kN)	(kN/m <sup>2</sup> )
1	ABS Kör Kalıp H5	710x710x50	450x450	26,950	133,1

- Raporun detayları için bizimle iletişime geçiniz.  
- Please contact us for more detailed information.



## ABS PLUS

TEKNİK BİLGİ FÖYÜ  
TECHNICAL DATA

## Ebatlar / Dimensions

Kubbe ebatları / Dome size	71x71 cm, m <sup>2</sup> 'de 2 kubbe / cm, 2 domes per m <sup>2</sup>
Kubbe yüksekliği / Dome height	15 cm, net yükseklik/ cm, net height w/o leg connections
Taban yüksekliği / Base height	2,5 cm, her m <sup>2</sup> 'de 2 kubbe / cm, 2 bases per m <sup>2</sup>
Boru çapı / Leg diameter	Ø 125 cm, her m <sup>2</sup> 'de 2 ayak / cm, 2 legs per m <sup>2</sup>
Boru uzunluğu / Leg height	Değişken cm, ihtiyaca göre / Variable cm, depending on requirement
Kılavuz ihtiyacı / Number of spacers needed	Maks 4, 50 cm'den düşük yüksekliklerde bütün kılavuzları kullanmak gerekmeyebilir, 120 cm ve üzerindeki tüm yükseklikler için dört kılavuz kullanılmalıdır. / Max 4, lower than 50 cm heights may not require any spacer at all, however all four spacers are needed for height more than 120 cm.

## Palet ölçüleri / Pallet dimensions

Palet ölçüleri (Kubbe) / Pallet dimensions (dome)	75x150x265 cm
Paletteki parça sayısı / Pieces per pallet (dome)	180 adet / pieces
Palette kapladığı alan / Area covered per pallet (dome)	90 m <sup>2</sup>
Palet ağırlığı / Pallet weight (dome)	361 kg

## Malzeme: kubbe, taban ve kılavuz geri dönüşümlü PP, borular geri dönüşümlü PVC /

Material: dome, base and spacer recycled PP, leg recycled PVC

Uygulama hızı: Dikdörtgen bir alanda 20 m<sup>2</sup> adam-saat /Application speed: 20 m<sup>2</sup>/man-hour on a rectangular area

## Formüller / Formulas

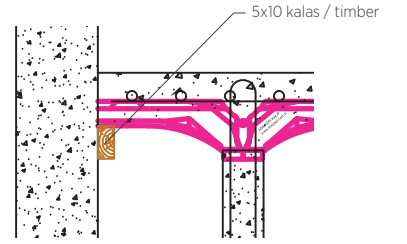
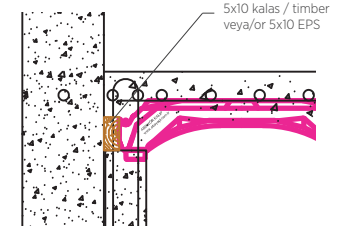
**h** = ihtiyaç duyulan hareketli yüke göre ayrıca hesaplanan kubbe üzerindeki döşeme kalınlığı  
**h** = height in cm of the topping concrete calculated separately depending on the live loads needed

**H** = beton dökümü öncesi ABS Plus sisteminin toplam yüksekliği  
**H** = total height of the ABS Plus system in cm before concrete casting

Ayak uzunluğu cm / Leg height in cm = **H - 15 cm - 2,5 cm**Beton tüketimi / Concrete consumption in m<sup>3</sup>/m<sup>2</sup> = **h/100 + 0,03554 + [(H - 15)/100 x 0,02453]**

## Tablo: ABS Plus Sistemi İçin İzin Verilen Maksimum Yükler

Table: Maximum Allowable Loads for ABS Plus Disposable Formwork System

H150 cm ABS Kör Kalıp Plus Tipik Kesit  
H150 cm ABS Plus Sample Cross SectionH150 cm ABS Kör Kalıp Plus Tipik Kesit  
H150 cm ABS Plus Sample Cross Section

		İzin Verilen Maks. Hareketli Yük q <sub>max</sub> (kN/m <sup>2</sup> ) / Max. Allowable Live Load																		
H (cm)	Kolon Donatıları / Column Reinforcement	200				150				100				50						
		2Ø10	2Ø8	Ø10	Ø8	2Ø10	2Ø8	Ø10	Ø8	2Ø10	2Ø8	Ø10	Ø8	2Ø10	2Ø8	Ø10	Ø8			
50	200	2Ø10	29	50	55	78	78	78	78	78	78	78	78	76	76	76	76	76	76	
		2Ø8	29	50	55	78	78	78	78	78	78	78	78	78	76	76	76	76	76	76
		Ø10	29	50	55	76	76	76	76	76	76	76	76	76	76	76	76	76	76	76
		Ø8	29	50	55	76	76	76	76	76	76	76	76	76	76	76	76	76	76	76
	150	2Ø10	29	50	55	79	83	92	92	92	92	92	92	92	92	92	92	92	92	92
		2Ø8	29	50	55	79	83	92	92	92	92	92	92	92	92	92	92	92	92	92
		Ø10	29	50	55	79	83	86	86	86	86	86	86	86	86	86	86	86	86	86
		Ø8	29	50	55	79	83	86	86	86	86	86	86	86	86	86	86	86	86	86
	100	2Ø10	29	50	55	79	83	104	104	104	104	104	104	104	104	104	104	104	104	104
		2Ø8	29	50	55	79	83	102	102	102	102	102	102	104	104	104	104	104	104	
		Ø10	29	50	55	79	83	98	98	98	98	98	98	98	98	98	98	98	98	98
		Ø8	29	50	55	79	83	98	98	98	98	98	98	98	98	98	98	98	98	98
	50	2Ø10	29	50	55	79	83	106	106	106	106	106	106	110	110	110	110	110	110	
		2Ø8	29	50	55	79	83	104	104	104	104	104	104	108	108	108	108	108	108	
		Ø10	29	50	55	79	83	98	98	98	98	98	98	102	102	102	102	102	102	
		Ø8	29	50	55	79	83	98	98	98	98	98	98	102	102	102	102	102	102	
	w/o rebar	20	20	20	20	20	20	20	20	20	20	20	20	20	20	20	20	20	20	
	Döşeme Donatıları / Slab Reinforcement	Q188/188	Q335/335	Q377/377	Q188/188	2xQ188/188	Q335/335	2xQ335/335	Q377/377	2xQ377/377	Q524/524	2xQ524/524	Q335/335	2xQ335/335	Q377/377	2xQ377/377	Q524/524	2xQ524/524		
	t (cm)	5			10						15									

C25 ve C30 beton sınıfının her ikisi için de geçerlidir/ Applies to both C25 and C30 concrete classes.

Tip Type	ABS Plus Sistem Yüksekliği (cm) ABS Plus System Height (cm)	Döşeme Üzeri Beton Kalınlığı (cm) Slab Concrete Thickness (cm)	Döşeme Ayaklarında Donatı Rebar in Legs	Toplam Döşeme Yüksekliği (cm) Total Slab Thickness (cm)	Kaydedilen Maksimum Yük Değeri (kN) Maximum Load Recorded (kN)
H100	100	10	Var (Ø 10)	110	278,6
H50	50	10	Var (Ø 10)	60	285,2
H50	50	10	Yok	60	238,5
H50	50	5	Yok	55	125,9

Numune No Sample No	Numune Bilgisi Sample Type	Numune Boyutları (mm) Sample Size	Plaka Boyutları (mm) Plate Size	Maksimum Yük Maximum Size	
				(kN)	(kN/m <sup>2</sup> )*
1	ABS Plus	710x710x300	Ø245	1346	28,6



**abs** KÖR  
KALIP  
DOLGU KÖR KALIP SİSTEMLERİ

**abs** Disposable  
Formworks

